



Wallys Entdeckungs-Auftrag Wolkenschafe aus Pflanzenwolle zaubern

Wallys Entdeckungs-Auftrag: Wolkenschafe aus Pflanzenwolle basteln
Im Moor haben wir im Frühling das Wollgras entdeckt. An seinen Samen hängen lange, weiße Fruchthaare. Zusammen sehen sie aus wie ein Wattebausch.

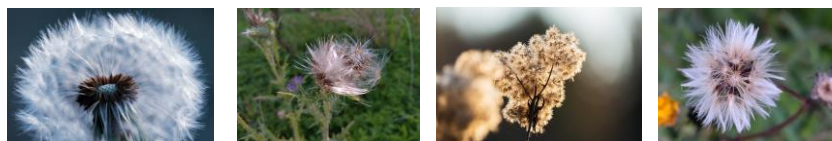
So kann der Wind die Samen mit den Flughaaren daran gut anpusten, wegwehen und ausbreiten. Wie bei einer Pustelblume. Aber auch schwimmen können sie gut.



Pflanzenwolle-Suchauftrag:

Das Wollgras rechts oben auf dem Foto ist eine geschützte Pflanze, darum können wir nicht mit ihr basteln. Aber kein Problem, es gibt viele andere wollige Pflanzen!

Finde bei einem Herbstspaziergang die Samen von anderen Pflanzen, die ebenfalls wie Watte oder Wolle aussehen! Hier ein paar Ideen:



Packe in deinen Rucksack:

- eine oder mehrere kleine Papiertüten (z.B. vom Einkauf beim Bäcker) für die Pflanzenwolle

Hast du genug Pflanzenwolle gesammelt? Dann geht es los: zuerst sortierst du das grobe Material heraus. Danach malst du dir den Kopf und die Beine vom Schaf aufs Papier. Den Bereich für den Wollpelz streichst du mit Kleber an. Anschließend drückst du die feine Pflanzenwolle darauf fest. Und falls dein Wolkenschaf Hunger hat oder Freunde braucht, dann sei einfach kreativ!



Wenn du magst, schicke deine Fotos an uns Naturpark-Detektive! Dazu kannst du die Dialogbox im Elternbereich nutzen oder einfach direkt eine E-Mail an uns schreiben:

naturparkdetektive@naturparkschwarzwald.de

Wir Naturpark-Detektive sind schon sehr gespannt auf deine Wolkenschafe und stellen sie gern in der Galerie auf der Startseite auf www.naturpark-detektive.de aus!