



## Wallys Entdecker-Auftrag am Bach

### Geht mit dem Bach-Entdeckerausweis auf Winzling-Suche!

Macht gemeinsam einen Ausflug an einen kleinen Bach in eurer Nähe. Ist es schon warm genug? Dann nehmt euch ein kleines Handtuch zum Füße-Abtrocknen mit. Oder lieber doch die Gummistiefel?!

### Sucht euch eine gute Stelle, an der ihr ohne Gefahr ins flache Wasser steigen könnt.

Los geht's mit dem Erkunden: Welche Bach-Winzlinge könnt ihr am oder im Wasser entdecken?

Entdeckt ihr unter den Steinen im Wasser kleine Tiere? Wischt sie mit einem Pinsel ganz vorsichtig in eure mit frischem Bachwasser gefüllte Becherlupe hinein.

Nun schaut genau hin: Erkennt ihr, wo Kopf und Schwanz sind und ob das Tier Beinchen hat und wenn ja, wie viele? Habt ihr unseren Bach-Entdecker-Ausweis dabei? Darin könnt ihr alles genau einzeichnen und dem Winzling dann einen lustigen Namen geben, der gut zu ihm passt.

### Packt in euren Rucksack:

- den ausgedruckten Bach-Entdecker-Ausweis
- einen Stift
- eine Becherlupe
- einen Pinsel mit weichen Borsten
- vielleicht eine Sitzunterlage
- eine Mal-Unterlage
- ein kleines Handtuch

### ACHTUNG, GANZ WICHTIG:

Jedes Wassertier darf nur so kurz wie möglich ohne Wasser auskommen. Behandelt es behutsam! Nutzt einen weichen Pinsel. Füllt eure Becherlupe, etc. mit frischem, kaltem Bachwasser. Lasst das Tier nicht zu lange in der Becherlupe, denn das Wasser wird schnell warm und sauerstoffarm. Setzt das Tier wieder dahin ins Wasser, wo ihr es gefunden habt.

### Kleiner Tipp: Habt ihr einen Wanderstock dabei?

Am Bach ist er ziemlich nützlich, nicht nur zum Wassertiefe messen und Gleichgewicht halten bei Balancieren über die Steine.

Ihr könnt ihn sogar als Wasser-Höhr-Rohr verwenden: Stellt den Stock ins steinige Bachbett und legt euer Ohr vorsichtig an das obere Ende des Steckens... nun könnt ihr dem Gluckern und Glucksen lauschen. Der Bach hat nämlich einiges zu erzählen.

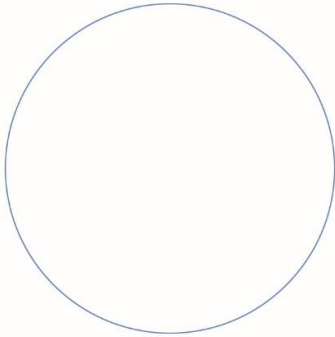


Wenn ihr wollt, lasst euch am Ende von einem Erwachsenen helfen, eure Entdeckungen an uns Naturpark-Detektive zu schicken. Dazu könnt ihr die Dialogbox im Elternbereich nutzen oder ihr schreibt eure Email direkt an uns: [naturparkdetektive@naturparkschwarzwald.de](mailto:naturparkdetektive@naturparkschwarzwald.de)

Bitte denk daran: Auf den Fotos dürfen aus Datenschutzgründen keine Gesichter zu sehen sein!

Wir Naturpark-Detektive sind schon sehr gespannt, was ihr alles erleben und entdecken werdet.

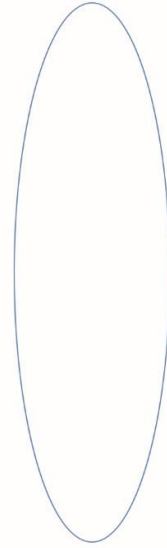
Mein Bach-Winzling heißt:



- Kopf
- Augen
- Fühler
- Zangen
- Beine
- Flügel
- Krallen
- Muster
- Schwanz

Bach-Winzling-Checkliste: Male alles ein, was du entdecken kannst!

Mein Bach-Winzling heißt:

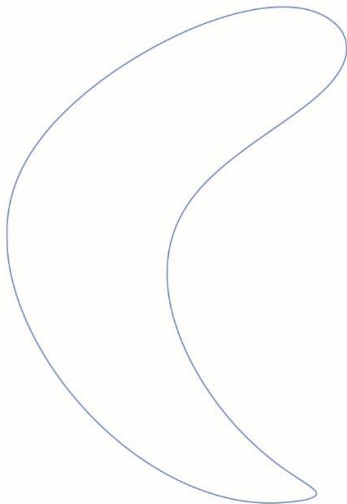


- Kopf
- Augen
- Fühler
- Zangen
- Beine
- Flügel
- Krallen
- Muster
- Schwanz

Bach-Winzling-Checkliste: Male alles ein, was du entdecken kannst!

Bach-Winzling-Checkliste: Male alles ein, was du entdecken kannst!

- Kopf
- Augen
- Fühler
- Zangen
- Beine
- Flügel
- Krallen
- Muster
- Schwanz
- 

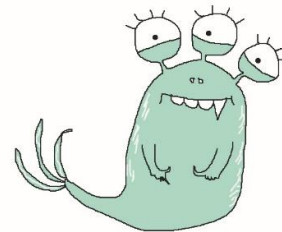


Mein Bach-Winzling heißt:

# Bach-Entdecker-Ausweis

von:

\_\_\_\_\_



Der Bach befindet sich bei .....

Am Bach wachsen.....

An dieser (x) Stelle etwa forschen wir:

Quelle >> Rinnsal >> Bächlein >> Bach >> großer Bach >> Fluss